

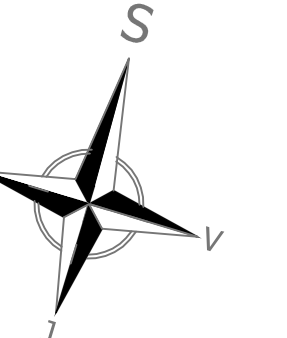
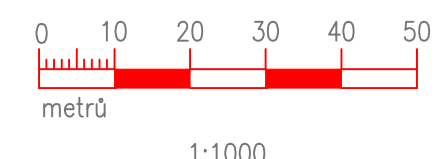
Par. č.	výměra (m ²)	druh pozemku	číslo LV	vlastnické právo	zabor (m ²)	poznámka	
K.ú. Dlouhá Loučka							
	5602	ost. plocha	10001	Obec Dlouhá Loučka, č. p. 97, 56943 Dlouhá Loučka	8602	SO 01	
	3037	ost. plocha	10001	Obec Dlouhá Loučka, č. p. 97, 56943 Dlouhá Loučka	72	SO 01 (zpeřel)	
	3043	254	ost. plocha	10001	Obec Dlouhá Loučka, č. p. 97, 56943 Dlouhá Loučka	254 SO 01 (zpeřel)	
	3076	4152	ost. plocha	10001	Obec Dlouhá Loučka, č. p. 97, 56943 Dlouhá Loučka	85 SO 01	
	3318	20008	ost. plocha	10001	Obec Dlouhá Loučka, č. p. 97, 56943 Dlouhá Loučka	527	SO 01
	3367	1849	ost. plocha	10001	Obec Dlouhá Loučka, č. p. 97, 56943 Dlouhá Loučka	60	SO 01 (zpeřel)
CELK. k.ú.	38657				106000		
CELKEM	38657				106000		

Par. č.	výměra (m ²)	druh pozemku	číslo LV	vlastnické právo	zabor (m ²)	poznámka
k.ú. Dlouhá Loučka				§263/1		
3052	8602	ost. poleh.	10001	Obec Dlouhá Loučka, č. p. 97, 56943 Dlouhá Loučka	8602	SO 01
3037	2792	ost. poleh.	10001	Obec Dlouhá Loučka, č. p. 97, 56943 Dlouhá Loučka	72	SO 01 (zpeřel)
3043	254	ost. poleh.	10001	Obec Dlouhá Loučka, č. p. 97, 56943 Dlouhá Loučka	254	SO 01 (zpeřel)
3076	4152	ost. poleh.	10001	Obec Dlouhá Loučka, č. p. 97, 56943 Dlouhá Loučka	85	SO 01
3318	20008	ost. poleh.	10001	Obec Dlouhá Loučka, č. p. 97, 56943 Dlouhá Loučka	527	SO 01
3367	1849	ost. poleh.	10001	Obec Dlouhá Loučka, č. p. 97, 56943 Dlouhá Loučka	60	SO 01 (zpeřel)
CELK. k.ú.	38657				10600	
CELKEM	38657				10600	

Par. č.	výměra (m ²)	druh pozemku	číslo LV	vlastnické právo	zábor (m ²)	poznámka
k.ú. Útěchov v Moravské Třebové [775541]						
1001	47341	orná půda	18	Vegner Pavel, č. p. 58, 57101 Útěchov 1/2 Vegnerová Jřina, č. p. 58, 57101 Útěchov 1/2	849	SO 01 kác. dřevin, prohlašuje zábor
CELK. k.ú.	47341				849	
k.ú. Dlouhá Loučka [626431]						
3042	2197	TTP	10002	Česká republika, Státní pozemkový úřad, Husinecká 1024/11a, Žďkov, 13000 Praha 3	2197	zařizování stavebně
3045	9539	TTP	106	Douaj Vojtěch, č. p. 4, 56943 Dlouhá Loučka	235	SO 01 (úprava střevahu)
3076	4152	ost. plocha	10001	Ost. Dlouhá Loučka, č. p. 97, 56943 Dlouhá Loučka	2613	zařizování stavebně
3128	1041	ost. plocha	205	Paroubický kraj, Komenského náměstí 125, Paroubice-Staré Město, 53002 Paroubice Správa a údržba silnic Paroubického kraje, Doutnicevce 88, 53393 Paroubice	73	SO 01 (napojení na komunikaci)
CELK. k.ú.	10929				5318	
CELKEM	64270				8167	


Par. č.	výměra (m ²)	druh pozemku	číslo LV	vlastnické právo	zábor (m ²)	poznámka
k.ú. Útěchov v Moravské Třebové [775541]						
1001	47341	orná půda	18	Vegner Pavel, č. p. 58, 57101 Útěchov 1/2 Vegnerová Jřina, č. p. 58, 57101 Útěchov 1/2	849	SO 01 kác. dřevin, prohlašuje zábor
CELK. k.ú.	47341				849	
k.ú. Dlouhá Loučka [626431]						
3042	2197	TTP	10002	Česká republika, Státní pozemkový úřad, Husinecká 1024/11a, Žďkov, 13000 Praha 3	2197	zařizování stavebně
3045	9539	TTP	106	Douaj Vojtěch, č. p. 4, 56943 Dlouhá Loučka	235	SO 01 (úprava střevahu)
3076	4152	ost. plocha	10001	Ost. Dlouhá Loučka, č. p. 97, 56943 Dlouhá Loučka	2613	zařizování stavebně
3128	1041	ost. plocha	205	Paroubický kraj, Komenského náměstí 125, Paroubice-Staré Město, 53002 Paroubice Správa a údržba silnic Pardubického kraje, Doutnicevce 88, 53393 Paroubice	73	SO 01 (napojení na komunikaci)
CELK. k.ú.	10929				5318	
CELKEM	64270				8167	

Polní cesta C05
S0 01 Polní cesta C05



hranice p

- hranice p

-  polohopis

-  vedení V

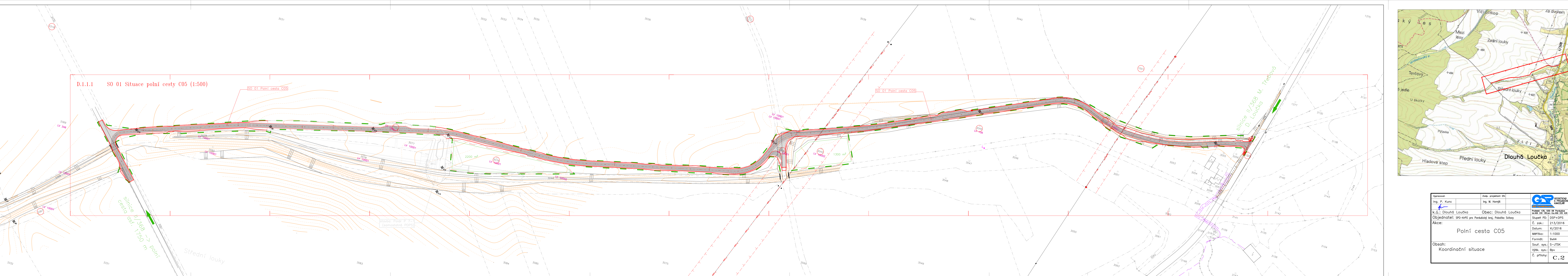
- | | |
|---|----------|
|  | vedení P |
| | země |


- obvod star
(parcely d

-

- přístupy n

- hranice tr
hranice do



Vypracoval:	Zodp. projektant DS:	 GEODETICKÁ A PRŮLEVOČKÁ KANCLER
Ing. P. Kunc	Ing. M. Hornýš	
k.ú.: Dlouhá Loučka Obec: Dlouhá Loučka		Právník 135, 530 06 Pardubice tel.462 330 18340-fax.462 330 426
Objednatel: SP0-KRP0 pro Pardubický kraj, Pobočka Svitavy		Stupeň PD: DSP+DPS
Akce:		Č. zak.: 213/2016
Polní cesta C05		Datum: XI/2016
		Měřítok: 1:1000
		Formát: 9x44
		Sauf. sys.: S=JTSK
Obsah: Koordinační situace		Výšk. sys.: Bpv
		Č. přílohy: C.2